

# PÄIHDEHUOLLON TOIMIVUUS YLEISTEN TEKIJÖIDEN VALOSSA

**Mitä annettavaa yleisten tekijöiden tutkimuksella on  
päihdehuollon vaikuttavuuden tutkimukselle?**

*Päihdehuollon vaikuttavuus* -seminaari 6.3.2020

Katja Kuusisto

Dosentti, yliopistonlehtori, YTT

Tampereen yliopisto, Yhteiskuntatieteiden tiedekunta

## Luennon eteneminen

- Yleiset tekijät vs. spesifit tekijät
- Hoitotutkimuksen suunnan muutos
- Yleiset tekijät – laajennetaan määrittelyä
- Miten me *Päihdehoidon toimivuus yleisten tekijöiden valossa – hankkeessa* yleisiä tekijöitä tutkimme?
- Mitä yleisistä tekijöistä tiedetään?
- Vaikuttavuuden tutkimuksen merkityksestä ja tarpeesta
- *TreAdd-tutkimusryhmä* päihdehoidon ja sen vaikuttavuuden tutkijana

## Hoidossa vaikuttavat tekijät

- **Common factors theory** - *different approaches and evidence-based practices in psychotherapy and counseling share common factors that account for much of the effectiveness of a psychological treatment (esim. Imel & Wampold 2008)*
- **Spesifit tekijät** = terapiamenetelmät
- **Yleiset tekijät** = hoitomenetelmän ulkopuoliset , hoitokontektissa vaikuttavat tekijät, jotka eivät ole millekään hoitomenetelmälle spesifejä; kontekstuaaliset tekijät

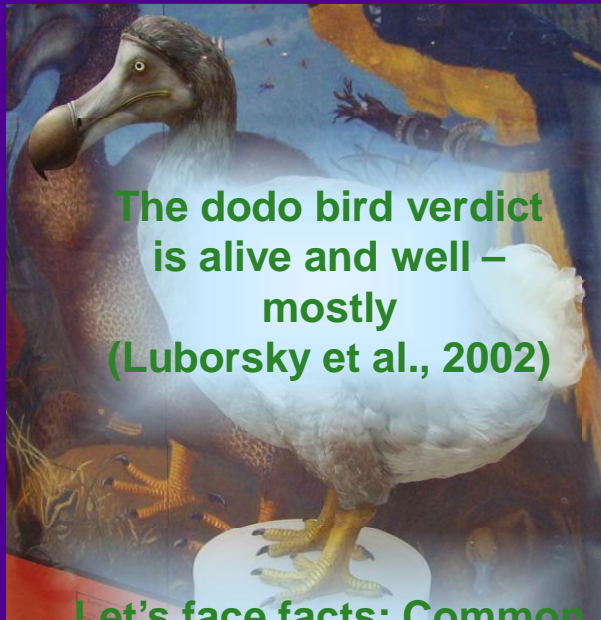
## Dodo bird verdict

- Caucus-race
- Saul Rosenzweig
  - Eri terapiamuotojen vaikuttavat tekijät samoja
  - “If [therapy methods] are only apparently diverse, **what do these therapies actually have in common that makes them equally successful?**” (Rosenzweig, 1936, 2002)

**EVERYBODY** has won,  
and all must have  
prizes.



Alice in Wonderland by Lewis Carroll,  
1865

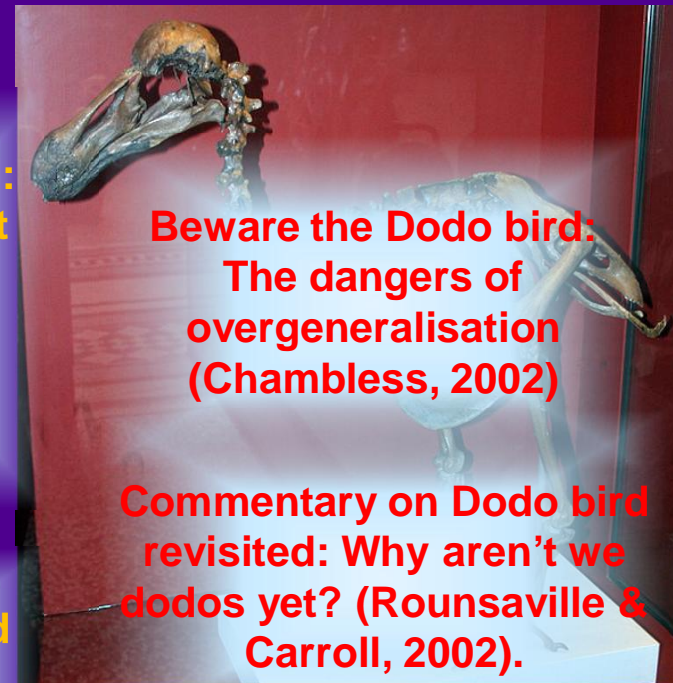


The dodo bird verdict is alive and well – mostly (Luborsky et al., 2002)

Let's face facts: Common factors are more potent than specific therapy ingredients (Messer & Wampold, 2002)

The dodo bird: Less a verdict than an opportunity (Schneider, 2002)

The Dodo bird is extinct (Beutler, 2002)



Beware the Dodo bird: The dangers of overgeneralisation (Chambless, 2002)

Commentary on Dodo bird revisited: Why aren't we dodos yet? (Rounsaville & Carroll, 2002).

Dodo deliberations (Klein, 2002)

## Hoidon tutkimisesta yleisten eli kontekstuaalisten tekijöiden tutkimiseen

- Hoitomenetelmien tutkimus tuottanut **vähän tuloksellisuuseroja eri terapioiden välillä**
  - Project MATCH, The COMBINE Study; UKATT)
- Psykoterapiatutkimuksessa **yleisten tekijöiden merkitys** hoidon tuloksellisuustekijänä noussut (Beutler et al., 2004; Wampold, 2001)
- **Päihdetutkimuksen** tulokset samanlaisia (Connors et al., 1997; Najavits et al., 2000; Schneider et al. 2004).
- Tutkimus suuntautunut **kohti yleisiä eli kontekstuaalisia tekijöitä**
- Yleiset tekijät **välittävät** hoitomenetelmien vaikutusta
  - Molemmat siis merkityksellisiä!

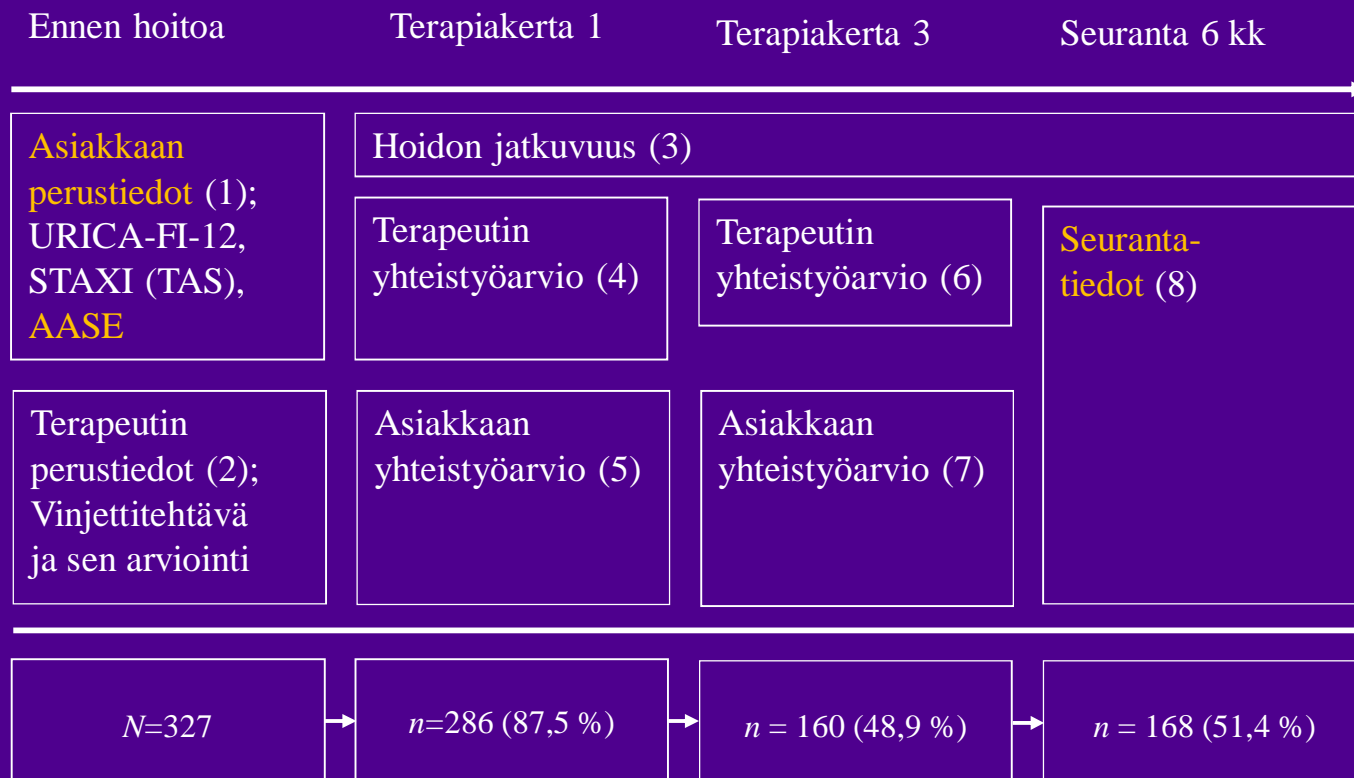
## Mitä ovat yleiset tekijät?

- Hoidossa vaikuttavia, hoitomenetelmän ulkopuolisia tekijöitä
  - Asiakkaan ja terapeutin yhteistyösuhde
  - Terapeutin toiminta / piirteet
  - Asiakkaan hoitoon ja omaan itseen kohdistamat odotukset

## Päihdehoidon toimivuus yleisten tekijöiden valossa -projektista

- *Tutkimusasetelma*
- Tutkimuksen suunnittelussa ja toteutuksessa käytetyt **pääperiaatteet**:
  - **naturalistinen** tutkimusasetelma; asiakkaiden ja terapeuttien **valikoimattomuus**; asiakkaiden **randomointi** terapeuteille; prospektiivinen **seurantatutkimus**; tutkimusmenetelmien **valinta**
- 7 avopäihdehoidon toimipistettä,
- 33 terapeuttia ja heidän
- 327 asiakastaan (111 naista, 216 miestä)
- Hoitoontulo 1-6/2008
- Seuranta-aika kuusi kuukautta hoitoon tulosta
- Terapia asiakkaan tarpeiden ja hoitoyksikön käytänteiden mukaisesti
- Tutkimuksessa mukana korkeintaan viisi terapiakertaa





# Artikkelit

- **Yhteistyösuhde ja terapeuttivaikutus**

- Knuuttila, V., Kuusisto, K., Saarnio, P. & Nummi, T. (2012) Early working alliance in outpatient substance abuse treatment: Predicting substance use frequency and client satisfaction. *Clinical Psychologist* 16 (3), 123-135.
- Knuuttila, V., Kuusisto, K., Saarnio, P. & Nummi, T. (2012) Effect of early working alliance on retention in outpatient substance abuse treatment. *Counselling Psychology Quarterly* 25 (4), 361-375.
- Kuusisto, K., Artkoski, T. & Saarnio, P. (2011) Päihdehoidon naistyöntekijä ja asiakkaan sukupuoli. *Naistutkimus* 24(1), 30-42.

- **Terapeuttivaikutus**

- Knuuttila, V., Kuusisto, K. & Saarnio, P. (2011) Client characteristics and therapist style: A combined analysis of impact on retention and effectiveness in outpatient substance abuse treatment. *Nordic Studies on Alcohol and Drugs* 28 (4), 321–338.
- Artkoski, T., Kuusisto, K. & Saarnio, P. (2012) Terapeutin vaikutus päihdehoidon toimivuuteen. Systemoitu katsaus 2000-luvun tutkimuksiin. *Psykologia* 47(1), 38-55.

# Artikkelit

- **Asiakkaan odotukset**

- Kuusisto, K., Knuuttila, V. & Saarnio, P. (2011a) Pre-treatment expectations in clients: Impact on retention and effectiveness in outpatient substance abuse treatment. *Behavioural and Cognitive Psychotherapy* 39 (3), 257–271.
- Kuusisto, K., Knuuttila, V. & Saarnio, P. (2011b) Clients' self-efficacy and outcome expectations: Impact on retention and effectiveness in outpatient substance abuse treatment. *Addictive Disorders & Their Treatment* 10 (4), 157–168.

- **Tulokset raportoitu suomeksi**

- Kuusisto, K. & Saarnio, P. (2012) Päihdehoidon toimivuus yleisten tekijöiden valossa. Katsaus projektin tuloksiin. *Yhteiskuntapolitiikka* 77 (3), 290-301.

# YHTEISTYÖSUHDE

- **Yksi tärkeimmistä** hoidon tuloksellisuuteen vaikuttavista tekijöistä (Connors ym. 1997; Horvath & Bedi 2002; Meier ym. 2005)
  - Arvioitu selittävän 8% psykoterapian tuloksellisuuden vaihtelusta (Wampold, 2006)
- Yleisistä tekijöistä **eniten tutkimuksen kohteena**
- Asiakkaan kokemus hyvästä yhteistyösuhteesta ennakoii hoidon jatkumista ja parempaa hoitotulosta
- **Molempien – asiakkaan ja terapeutin - kokemus merkityksellinen**
- **Varhaisen** allianssin roolia pidetty tärkeänä (Connors ym. 1997; Martin ym. 2000; Meier ym. 2005)

# YHTEISTYÖSUHDE

- Asiakkaan ja terapeutin yhteistyösuhdearviot paranivat hoidon kuluessa (Knuuttila, Kuusisto, Saarnio & Nummi 2012 a/b)
- Asiakas arvioi yhteistyösuhdetta terapeuttia paremmaksi
- Terapeutti osaa arvioida asiakkaan hoidon jatkuvuutta - mitä paremmaksi terapeutti sen arvioi, sitä todennäköisemmin asiakas pysyi hoidossa
- Asiakkaan arvio hyvästä yhteistyösuhteesta ennakoi tyytyväisyyttä hoitoon seurannassa
- Päihdekäyttö ennen hoitoa ennustaa käyttöä hoidon jälkeenkin – varhainen allianssi ei heijastu hoidon konkreettisiin tuloksiin (päihteiden käytön vähenemiseen)
- Toistaa aiemman tutkimuksen tuloksia, joiden mukaan hyvä varhainen terapeutin allianssi on yhteydessä hyvään hoitotulokseen hoidon aikana, mutta tulokset eivät kanna hoidon jälkeiseen aikaan (Meier ym. 2005)
- Nais- ja miesasiakkaiden välillä ei eroja yhteistyösuhteen kokemisessa. (Kuusisto, Artkoski & Saarnio 2011)

# TERAPEUTIN VAIKUTUS

- Terapeutin **yksilöllisellä taidokkuudella** merkitystä (Najavits ym. 2000)
- Terapeutin osuutta hoidon tuloksellisuuteen on **tutkittu vähän** ja menetelmällisesti nuorta
- Terapeutin taidokkuudessa on **hoidon tuloksellisuuteen vaikuttavia eroja, jotka ei selity asiakkaiden erolla** (Okiishi ym. 2006)
- Vaikutus **sekä suoraan että yhteistyösuhteen kautta välittyneenä** (Crits-Christoph ym. 1993)
- **Objektiiviset ominaisuudet:**
  - esim. ikä, sukupuoli, etninen tausta
- **Subjektiiiviset ominaisuudet:**
  - esim. ammatillinen tausta, terapeuttinen tyyli
- Näiden ohella vaikuttavat yleisiin tekijöihin luokituvat **terapiatilannekohtaiset** (allianssi, odotukset) ja **terapiatilanteesta riippumattomat tekijät** (terapeutin persoonallisuus, uskomukset, arvot, asenteet) sekä **spesifit tekijät** (terapiamenetelmä)
- **Mistä terapeuttien erot syntyvät, on edelleen epäselvää**

# TERAPEUTIN VAIKUTUS

- Asiakkaan ja terapeutin **piirteiden yhteensovittaminen** (Blow ym. 2008)
- **Päihdeongelmainen asiakas asettaa haasteita** terapeutin vuorovaikutustaidoille ja samalla hoidon jatkuvuudelle
- **Terapeuttien välinen vaihtelu huomattavaa** (Knuutila ym. 2012 a/b)
  - terapeuttien persoonallisuuden piirteissä ja vuorovaikutustaidoissa eroja, jotka **heijastuu hoidon tuloksiin**
  - **Hoidon kuluessa yksilölliset erot korostuu**
  - Syitä ei voitu selvittää; keskittyminen tähän tulevaisuudessa?
- **Terapeutin piirteet yhteydessä asiakkaan piirteisiin** - terapeutin matalat direktiivisyys ja empaattisuus yhdistettynä asiakkaan matalaan muutosvalmiuteen ennakoivat hoidon varhaista päättämistä
  - Asiakkaan muutosvalmius ja miten terapeutti siihen vastaa on **tärkeä tuloksellisuustekijä!**

# ASIAKKAAN ODOTUKSET

- Hoitoon hakeutumisessa **erisuuntaisia odotuksia**
- Asiakas arvioi
  - **hoidon/terapeutin kykyä tukea** muutoksessa ja
  - **omaa kyvykkyyttä** muutoksen toteuttamiseen eli pystyvyysodotuksia (Bandura 1977)
- Odotuksia kohdistuu myös **päihteisiin liittyen**
- Yleisistä tekijöistä **vähiten tutkittu**; eniten tutkittu päihteiden vaikutuksia koskevia odotuksia (Schneider ym. 2004)
- Vaikuttaa asiakkaan **pysymiseen hoidossa ja hoidon tulokseen** (Kadden & Litt 2011; Messer & Wampold 2002) erityisesti **hoidon alkuvaiheessa** (Weinberger & Eig 1999)
- Odotuksilla **välittävää vaikutusta myös yhteistyösuhteen muodostumiseen** (Ilgen ym. 2006)



# ASIAKKAAN ODOTUKSET

- Hoitoon kohdistuvat odotukset
- Tutkimus vähäistä erityisesti päihdehoidossa
- Hoitoon kohdistuvien odotusten ja hoitotodellisuuden kohtaaminen vaikuttaa hoidossa pysymiseen ja tulokselliseen (Weinberger 1995; Weiss ym. 2008)
- Vaikeamman päihdeongelman merkitys (Frank 1959)? - lääkkeellisen hoidon korostaminen lähtötilanteessa johti todennäköisemmin keskeyttämiseen ja seurannassa selviä päiviä oli vähemmän (Kuusisto ym. 2011)
- Positiivinen asenne vertaistukeen lisäsi selvien päivien määrää seurannassa – vertaistuki tueksi ammatillisen päihdehoidon rinnalle (saatavuus; päihdeongelman vaikeutuessa)
- Hoitoon kohdistuvat odotukset kantavat pitkälle - terapeutin roolin näkeminen tärkeänä lähtötilanteessa johti tyytyväisyyteen seurannassa
- Hoito vaikuttaa osin vetovoimansa kautta – asiakkaan usko hoitoon johtaa parempiin tuloksiin (Cooney ym. 2003)

# ASIAKKAAN ODOTUKSET

- Pystyvyysodotukset
- **Pystyvyysodotusten taso ennen hoitoa** hyvä tuloksellisuuden selittäjä (Kadden & Litt 2011; Randall ym. 2003; Kuusisto ym. 2011)
- Oma pystyvyyden kokemus vaikuttaa myös **hoitoon kohdistuviin odotuksiin** (Demmel & Beck 2004)
- Heikkoihin pystyvyysodotuksiin **voidaan vaikuttaa hoitomenetelmän valinnalla** – spesifit ja kontekstuaaliset tekijät siis yhdessä! (Project MATCH Research Group 1997; Witkiewitz ym. 2007)
- Korkeilla pystyvyysodotuksilla yhteys sekä retkahdukseen että hoidon tuloksellisuuteen (Allsop ym. 2000; Witkiewitz ym. 2007) – **realististen pystyvyysodotusten merkitys** (Greenfield ym. 2000; Kuusisto 2010)
- **Päihdeongelman kompleksisuus** johtaa omien pystyvyysodotusten heikkouteen; hoidon merkitys korostuu (Kuusisto 2010)

# LOPUKSI - päätuloksia yleisiin tekijöihin liittyen

- Yleiset tekijät vaikuttavat hoidon tulokseen
- Spesifit + kontekstuaaliset tekijät
- Yleiset tekijät merkityksellisiä sinällään, mutta myös keskinäisten vaikutusten kautta
- Omissa tutkimuksissamme:
  - yhteistyösuhde ja asiakkaan positiiviset odotukset merkityksellisiä tuloksellisuuden selittäjiä
  - terapeuttien välillä asiakkaan hoidon tuloksellisuuteen heijastuvia eroja

# Vaikuttavuuden tutkimuksen merkitys

- **Relevanssi tutkimukseen:**
  - yleiset tekijät kansallisesti ja kansainvälisesti
  - terapeutin tutkimus ollut vähäistä
- **Relevanssi koulutukseen:**
  - päihdeongelmaisten asiakkaiden parissa työskentelevien koulutus
  - kuntouttavaa työtä tekevien koulutus
  - vuorovaikutustaitojen ja persoonan merkitys työssä
  - työnohjaus
- **Relevanssi päihdetyön käytäntöön:**
  - hoidon jatkuvuuden ja tuloksellisuuden parantaminen
  - mihin seikkoihin terapeutin tulee kiinnittää huomiota toiminnassaan


# Vaikuttavuuden tutkimuksen tarpeesta

- Kuntaorganisaation **rakenteellinen ja toiminnallinen muutos** 2000-luvulla
- Mitä tarkoittaa **päihdehoidossa**?
  - Kilpailutus
  - Vaikuttavuuden arvioinnin merkityksen nousu
  - Vaikuttavuuden arvioinnin haasteet kompleksisissa sosiaalisissa ongelmissa
  - Perustehtävän mittaamisen vaikeus
  - Ammattieettiset näkökohdat huomioitava



- **Monipuolista, eri näkökulmat huomioivaa vaikuttavuuden tutkimusta tarvitaan!**

# Vaikuttavuuden tutkimuksen tarpeesta

- Mitä tarkoittaa tutkimuksen näkökulmasta?
    - **Seurantatutkimusasetelmat** haastavia
    - **Nested design** analyyseissa
    - **Pitkäjänteisen** tutkimuksen tarve (suunnittelu, toteutus seurantoineen, analysointi, tulosten julkistaminen)
    - Päihdeongelmista kärsivät **haastava ryhmä** tutkia
    - **Hoitokentän muutokset** nopeita (tutkimusalustojen tarve)
    - **Rahoituksen niukkuus**
- 
- **Rahoitus rakenteisiin**, esim. HE 5/2020: yliopistotasaisen sosiaalityön tutkimuksen rahoittaminen valtion varoista (VTR)
  - Muussa **kilpaillussa rahoituksessa** onnistuminen
  - **Monitieteinen yhteistyö**
  - Sosiaalityön koulutuksessa **tutkimusmenetelmällisen variaation ja osaamisen tukeminen**
  - Suurten valtakunnallisten **päihdekentän toimijoiden tuki** tutkimuksen toteuttamiselle

## TreAdd -tutkimusryhmä

- Sosiaalityön tutkijoista koostuvan **TreAdd-tutkimusryhmän** fokuksessa ovat riippuvuudet, niiden hoito ja hoidon vaikuttavuus (<https://www.tuni.fi/fi/tutkimus/riippuvuudet-ja-niiden-hoito-treadd>)

### Keskeiset tehtävät ja tavoite

- Päihteet ja riippuvuudet ovat mukana monissa sosiaali- ja terveysalan asiakkaiden ongelmassa
- Riippuvuuksiin ja päihteisiin keskittyvää sosiaalityön tutkimusta tehdään Suomessa varsin vähän, erityisesti niiden hoitoon liittyen.
- Tampereen yliopistossa päihdetutkimusta on tehty 1990-luvun alusta lähtien
- Tutkimusteemat ovat kietoutuneet konkreettisella tavalla päihdeongelmien hoitoon ja toipumiseen
- Esimerkkeinä alkoholistien kognitiivisten häiriöiden vaikutus hoitosisältöjen omaksumiseen, toipuminen ja erilaiset toipumisreitit alkoholiongelmissa, asiakkaan muutosvalmiuden merkitys hoidon jatkuvuuden kannalta sekä päihdehuollon työntekijöiden toiminta ja yhteistyösuhde.

- Päihdehoidon tuloksellisuuden edistäminen on ollut haastavaa
- Hoidon tuloksellisuuden kehittämiseen on peräänkuulutettu uusia strategioita
- TreAdd-tutkimusryhmän tavoitteena on tuottaa vaikuttavuustutkimuksen keinoin tietoa hoidon kehittämiseksi
- Tutkimuksella on käytännön sovellusmahdollisuuksia myös terapeuttien ja päihdeongelmia työssään kohtaavien ammattilaisten kouluttamisessa
- Uudemmat projektit keskittyvät asiakkaiden toiveikkuuteen ja pystyvyyssodotuksiin ja niiden vaikutukseen hoidon tuloksellisuuteen sekä päihdeongelmaisten oikeuteen saada tarvitsemaansa hoitoa palvelujärjestelmässä
- Tutkimuksen kohteeksi asetetaan: 1) asiakas, 2) työntekijä, 3) hoidon prosessit tai 4) näiden erilaiset yhdistelmät
- Hoidon vaikuttavuuden tutkimus edellyttää pitkiä seurantatutkimusasetelmia, jotka ovat ryhmän tutkimuksille tyypillisiä
- Metodisesti ryhmä kiinnittyy sekä kvantitatiiviseen että kvalitatiiviseen tutkimusotteeseen ja sen metodologista lähestymistapaa voidaankin pitää eklektisenä, jossa erilaisilla menetelmillä on sijansa jopa samankin yksittäisen tutkimuksen sisällä



## Tutkimusryhmän hankkeet:

- Päihdehoidon toimivuus yleisten tekijöiden valossa (Suomen Akatemia 2007-2010)
- Aikuissosiaalityön avopalveluiden asiakastyytyväisyys (2014-2018)
- Asiakkaan kokemus kuntoutustoiminnasta ja hyvinvoinnin muutoksesta laitospäihdehoidon aikana ja seurannassa (2015- )
- Päihdeasiakkaan asema ja oikeudet – Mitä sosiaalihuoltolain uudet välineet tarkoittavat päihdehoidossa (2017- )

## Ryhmän tämänhetkiset tutkijajäsenet (2020)

- Dosentti Katja Kuusisto, yliopisto-opettaja Eeva Ekqvist, yliopistonlehtori Kirsi Günther (Turun yliopisto), tutkija Arja Ruisniemi (SAMK, ATS)

Kuusisto Katja

- Muita jäseniä: professori Laura Kalliomaa-Puha, tutkija Johanna Ranta, YTM Tuija Karsimus
- Teemme jatkuvasti tutkimusyhteistyötä päihdehuollon kentän eri toimijoiden sekä muiden riippuvuustutkijoiden kanssa monitieteisellä otteella.

## Addiktioseminaari, SOC

- Monitieteinen, riippuvuustematiikan ympärillä kokoontuva tutkijaryhmä + jatkokoulutusta
- Ryhmän jäsenenä tutkijoita eri yliopistoista, Terveystieteiden ja hyvinvoinnin laitokselta ja Alkoholitutkimussäätiöltä

## Vaikuttava sosiaali- ja terveysalan TKI-ympäristö, KEHYS-hanke

- **Asiakkuuspolkujen käyttöönotto ja niiden toteutumisen arviointi alueilla:** tyypin 2 diabeteksen ehkäisyyn ja hoidon hoitoketju sekä päihdepalveluketju
- Hankkeessa kehitetään näihin palvelu- ja hoitoketjuihin liittyviä **alueellisia asiakkuuspolkuja** kuntakohtaisesti seitsemän kunnan/yhteistoiminta-alueen kanssa
- Arviointia tehdään pääosin **hankekehitystyönä**, mutta hankkeen rinnalla on **erillisiä tutkijaryhmiä**, joiden tehtävänä on syventää ja laajentaa arviointia tieteellisen tutkimuksen suuntaan
- Keskeinen teema **vaikuttavuus**: arvioinnissa keskitytään **asiakkuuspolkujen toteutumisen lisäksi asiakas- ja kustannusvaikuttavuuteen**, mukana vertailevat asetelmat
- **Tutkimuseettinen lupa saatu, aineistokeruu** alkamassa (päihdepilotti 2020)



## Peliklinikka

- Rahapeliongelmiin tutkimuksen kentällä **toipumisen ja palvelujen tutkimusta** tarvitaan lisää
- Yhteistyö **Peliklinikan** kanssa (kuntien, järjestöjen ja valtion yhteishanke)
- Tähän saakka keskitytty millaisissa tilanteissa ja millaiset ihmiset apua hakevat, jatkossa tarkoitus tutkia **miten toipuminen käynnistyy ja muuttuu pysyväksi** (toipumisorientaatio)
- Tavoitteena tutkimuksella saavutetun **tiedon hyödyntäminen asiakastyön, palveluiden kehittämisen ja budjettipäätösten tueksi**
- **Siirtovaikutus ajankohtaisesta päihdepalvelujen ja päihdeongelmista toipumisen tutkimuksesta** suunniteltaessa rahapeliongelmiin toipumisen tutkimista

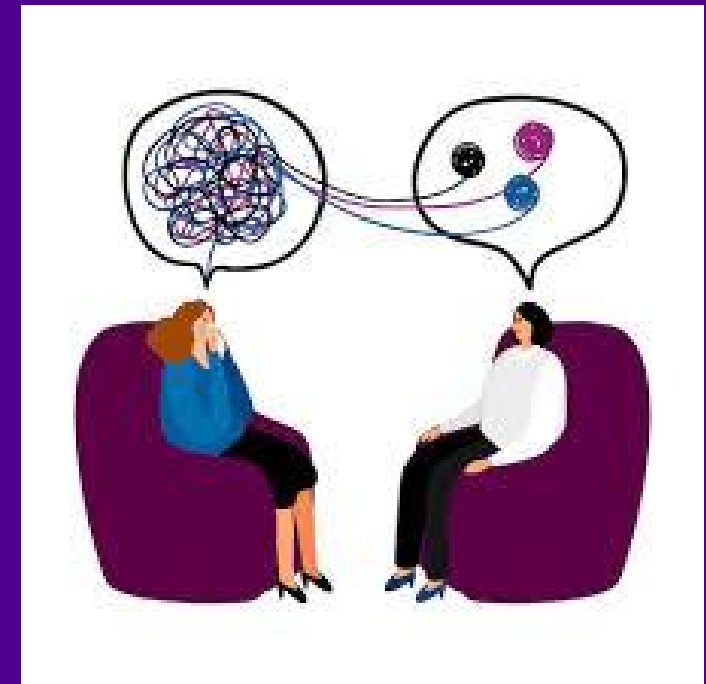


## Terapeuttien erot

- *Understanding the elements of effectiveness: Focusing on therapists working in substance abuse treatment (SA)*
- Päihdehoidon tuloksellisuuden osatekijänä terapeutin roolia tutkittu vähän
- Tarkennamme katseen terapeutteihin ymmärtääksemme päihdehoidon tuloksellisuuteen liittyviä tekijöitä
- Tarkastelemme terapeuttia ns. yleisenä tekijänä, joka on läsnä kaikissa terapeuttisissa vuorovaikutussuhteissa riippumatta siitä, mitä terapiamenetelmiä hoitosuhteessa sovelletaan
- Vastaamme siihen, *miksi päihdeongelmaisen asiakkaan hoidon tuloksellisuudessa on terapeutista johtuvia eroja*
- Tutkimuksella on uutta tieteellistä merkitystä sekä yleisten tekijöiden osalta että käytännön sovellusmahdollisuuksia päihdehoidon kehittämisessä ja terapeuttien kouluttamisessa

\*

—



## Tresino

- Tampereen Kasino-hanke
- Ministeriö linjannut strategiassaan painopisteitä rahapeliongelmiin ja hoidon kehittämiselle 2020-2023
- Yhteistyö HY:n ”Riippuvuuksien, yhteiskunnallisen sääntelyn ja hallinnan tutkimuskeskuksen (CEACG) ja THL:n kanssa
- Kasinon yhteiskunnalliset vaikutukset: poliittisen päätöksenteon, rahapelaamisen, talouden ja sosiaalisten haittojen tutkimus
- Mukana erityisesti avun hakemisen tutkimisessa (pre- ja post-asetelma)
- Keinona työntekijöiden fokusryhmähaastattelut keväällä 2020

\*

—





# Oikeus päihdehuoltoon

Aini Pehkonen, Taru Kekoni,  
Katja Kuusisto (toim.)

## Psykososiaalisen päihdetyön asema Suomessa 1900-luvulta nykypäivään (Kuusisto & Ranta)

- SoPhi, Open Access –julkaisu  
(<https://www.jyu.fi/hytk/fi/laitokset/yfi/tutkimus/sophi/126-150/sophi144>)
- Tutkimuksessa tarkastellaan, **1)** *millaisten toimintaympäristöjen muutosten kautta psykososiaalisen päihdetyön matka on kulkenut 1900-luvun alusta tähän päivään ja 2)* millaiseksi psykososiaalisen lähestymistavan asema määrittyy suomalaisen päihdetyön historiassa ja sen muuttuvissa toimintaympäristöissä
- Kiinnostus historiaan on vahvasti nykyhetken motivoimaa à **tutkimme menneisyyttä, koska olemme kiinnostuneet sen suhteesta tähän aikaan**

## Sosiaalityön käänneet

Johanna Moilanen & Johanna Annola & Mirja Satka (toim.)



Ilmestyi 14.2.2020!  
SoPhi

# Kiitos!

Katja Kuusisto

[katja.kuusisto@tuni.fi](mailto:katja.kuusisto@tuni.fi)

@KatjaKuusisto

@TreAdd\_group